

للمرضى من خلال مقدمي الرعاية الصحية

فينجوفي® ٢,٢٧٥ ملغم/مللتر
رذاذ جلدي، محلول فيناسترايد

فينجوفي®

طريقة الاستخدام



MA L EGY-032026-022

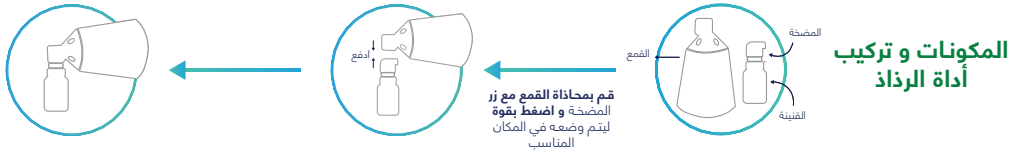
hikma.



SY02648688/032026
01/02/2029

كيف ينبغي استخدام محلول فينجوفي®, الرذاذ الموضعي؟

تجميع جهاز الرش قبل الاستخدام الأول



المكونات و تركيب أداة الرذاذ



ليست هناك حاجة لرج القنبنة قبل الاستخدام

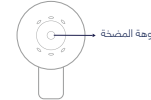


إذا لم تسمع صوت نقرة أثناء التركيب أو رؤية فراغ بين الجزء السفلي من زر المضخة و القمع.

فأعد محاذاة المكونات و ثبتها في مكانها مرة أخرى



و يتم محاذاة الجزء السفلي من زر المضخة مع الجزء السفلي من القمع دون ترك فراغ



تكون أداة الرذاذ مركبة بشكل صحيح إذا سمعت نقرة بعد الضغط.

و إذا كانت فوهة المضخة موجودة في وسط القمع

تعليمات قبل الاستخدام:

- قم باستخدام فينجوفي® على فروة الرأس فقط بنفسك.
- إذا تم وصف أكثر من بخة واحدة، لا تقم باعادة وضع المحلول في نفس المناطق التي تم وضع البخاخ عليها مسبقا.

تحضير المضخة

بعد تركيب أداة الرذاذ، يجب تجهيز المضخة للاستخدام الأول. لتحضير المضخة لأول مرة، اضغط عليها بالكامل ٤ مرات بإبهامك أو سبابتك، مع توجيه المحلول المرشوش الى الحوض. ثم اغسل الحوض بالماء.



لإعادة تحضير المضخة بعد عدم استخدامها لمدة أسبوعين أو أكثر، اضغط عليها بالكامل مرة واحدة فقط.



لا تستخدم فينجوفي® باتجاه وجهك.



- لا حاجة لإعادة التجهيز في كل استخدام.
- في حال تسرب المحلول أثناء التركيب أو التحضير، نظف الأسطح التي ربما يكون قد ترسب فيها.
- تأكد من عدم ملامسة فينجوفي® ليديك أو أي منطقة أخرى من الجسم. اغسل فوراً وبشكل جيد أي منطقة مكشوفة من الجسم عدا فروة رأسك.
- إذا أصبح القمع متسخاً، فلتمسحه بمنديل نظيف وجاف. تخلص من المناديل الورقية بأمان واغسل يديك جيداً .

كيف ينبغي استخدام محلول فينجوفي® , الرذاذ الموضعي؟

• وضع الجرعة على فروة الرأس



بمجرد استخدام فينجوفي® ، لا تغسله لمدة ٦ ساعات على الأقل.



أعد أداة الرذاذ مرة أخرى إلى العبوة.



بعد الاستخدام، لا تقم بإزالة القمع من المضخة.



حرك القمع إلى مناطق مختلفة من فروة رأسك لاستخدام أي جرعات إضافية وفقاً لعدد البخات التي يصفها طبيبك. لا تكرر وضع المحلول في المناطق التي تم وضع البخاخ عليها.



اضغط على المضخة بالكامل مرة واحدة لاستخدام بخة واحدة.



ثبت أداة الرذاذ بحيث يكون القمع مسطوحاً على فروة الرأس لتجنب تشتت المحلول في الهواء.



اعتماداً على حجم منطقة الصلع في فروة رأسك، سيصف لك طبيبك ما بين بخة وأربع بخات يوميا.



تأكد من جفاف الشعر و فروة الرأس تماماً قبل وضعه.



طريقة متابعة جرعات فينجوفي®

الطريق إلى ١٨٠ بخة: احسب مدة استخدام عبوة فينجوفي® بناءً على جرعتك الموصوفة

جرعتي:

حدد الجرعة الموصوفة وعدد البخات اليومية المقابلة لها



ايام العلاج	عدد البخات في اليوم
١٨٠ يوم	١ بخة
٩٠ يوم	٢ بخة
٦٠ يوم	٣ بخات
٤٥ يوم	٤ بخات

البداية

تاريخ أول استخدام
لهذه العبوة

اليوم

الشهر

السنة

الأيام +

النهاية

تاريخ آخر استخدام
لهذه العبوة

اليوم

الشهر

السنة

تتبع عدد البخات: ضع علامة من ١ إلى ٤ مربعات يوميًا حسب جرعتك

٣٠	٢٩	٢٨	٢٧	٢٦	٢٥	٢٤	٢٣	٢٢	٢١	٢٠	١٩	١٨	١٧	١٦	١٥	١٤	١٣	١٢	١١	١٠	٩	٨	٧	٦	٥	٤	٣	٢	١
٦٠	٥٩	٥٨	٥٧	٥٦	٥٥	٥٤	٥٣	٥٢	٥١	٥٠	٤٩	٤٨	٤٧	٤٦	٤٥	٤٤	٤٣	٤٢	٤١	٤٠	٣٩	٣٨	٣٧	٣٦	٣٥	٣٤	٣٣	٣٢	٣١
٩٠	٨٩	٨٨	٨٧	٨٦	٨٥	٨٤	٨٣	٨٢	٨١	٨٠	٧٩	٧٨	٧٧	٧٦	٧٥	٧٤	٧٣	٧٢	٧١	٧٠	٦٩	٦٨	٦٧	٦٦	٦٥	٦٤	٦٣	٦٢	٦١
١٢٠	١١٩	١١٨	١١٧	١١٦	١١٥	١١٤	١١٣	١١٢	١١١	١١٠	١٠٩	١٠٨	١٠٧	١٠٦	١٠٥	١٠٤	١٠٣	١٠٢	١٠١	١٠٠	٩٩	٩٨	٩٧	٩٦	٩٥	٩٤	٩٣	٩٢	٩١
١٥٠	١٤٩	١٤٨	١٤٧	١٤٦	١٤٥	١٤٤	١٤٣	١٤٢	١٤١	١٤٠	١٣٩	١٣٨	١٣٧	١٣٦	١٣٥	١٣٤	١٣٣	١٣٢	١٣١	١٣٠	١٢٩	١٢٨	١٢٧	١٢٦	١٢٥	١٢٤	١٢٣	١٢٢	١٢١
١٨٠	١٧٩	١٧٨	١٧٧	١٧٦	١٧٥	١٧٤	١٧٣	١٧٢	١٧١	١٧٠	١٦٩	١٦٨	١٦٧	١٦٦	١٦٥	١٦٤	١٦٣	١٦٢	١٦١	١٦٠	١٥٩	١٥٨	١٥٧	١٥٦	١٥٥	١٥٤	١٥٣	١٥٢	١٥١



... حان الوقت لعبوة فينجوفي® جديدة!



Hikma Pharma S.A.E., 6th of october city - Egypt

Tel.: (+2) 02 38331996

"Full prescribing information is available upon request"

'Adverse events should be reported to

Hikma Pharmaceuticals" to pharmacovigilance@hikma.com

Finjuve[®] 2.275 mg/ml
Cutaneous spray solution
Finasteride

For Patients Through HCPs

Finjuve[®]

How To Use

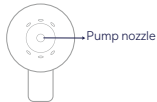


hikma. MA L EGY-032026-022



How should Finjuve® spray be applied?

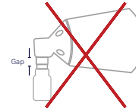
● Assemble the spray applicator before first use



- ✓ The spray applicator is **correctly assembled** when you **hear a click** after pressing, the pump nozzle is located in the **center position** of the cone



- ✓ And the bottom of the **pump button** is lined up with the bottom of the cone **without any gap**.



- If you **do not hear a click** or there is a **gap** between the bottom of the pump button and the cone,
- **Realign** the components and **press into place again**



- **No need to shake** the bottle **before use**



Instructions before use:

- Apply Finjuve® on the **scalp only**.
- If more than one spray is prescribed, apply to areas that do not **overlap**.

PRIMING



After its assembly, the pump must be primed for the first use. To prime the pump for the first time, fully press the pump 4 times with your thumb or index finger, directing the sprayed solution into a sink. Then rinse the sink with water.

To reprime the pump after non-use for 2 weeks or longer fully press the pump one time only.



Do not spray Finjuve® towards face.

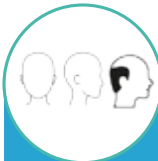
- No need to **reprime** at **each use**.
- If **solution is released** during assembly or priming, clean surfaces where it may have been deposited.
- Ensure that Finjuve® does not come into contact with your hands or any other parts of the body. wash immediately and thoroughly any part of the body exposed other than your scalp.
- If the cone becomes dirty, wipe it with a clean dry tissue. Safely throw away the used tissue and wash your hands thoroughly.

How should Finjuve[®] spray be applied?

• Dose application on the scalp



Ensure hair and scalp are fully dry prior to application



Depending on the size of the bald area on, doctor will prescribe between 1 and 4 sprays daily



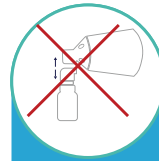
Hold the spray applicator with the cone flat against the scalp to avoid dispersion of the solution in the air.



Fully press the pump once for one spray.



Move the cone to different areas of scalp. Do not overlap applications.



After use, do not remove the cone from the pump.



Put the spray applicator back in the box.



Once applied, do not wash Finjuve[®] off for at least 6 hours

Finjuve® Doses Tracking tool



ROAD TO 180 PUFFS: Calculate the duration of this Finjuve® bottle based on your dosage

START Date of first use of this bottle

DAY MONTH YEAR

+ **DAYS**

FINISH Date of last use of this bottle

DAY MONTH YEAR

MY DOSAGE:
mark the prescribed dose and corresponding daily puffs



Sprays per Day	Days of Treatment
1 Spray	180 days
2 Sprays	90 days
3 Sprays	60 days
4 Sprays	45 days

Start

PUFF TRACKER: tick from 1 to 4 daily boxes according to your dosage

1	2	3	4	5	6	7	8	9	10	11	12	13	14	15	16	17	18	19	20	21	22	23	24	25	26	27	28	29	30
31	32	33	34	35	36	37	38	39	40	41	42	43	44	45	46	47	48	49	50	51	52	53	54	55	56	57	58	59	60
61	62	63	64	65	66	67	68	69	70	71	72	73	74	75	76	77	78	79	80	81	82	83	84	85	86	87	88	89	90
91	92	93	94	95	96	97	98	99	100	101	102	103	104	105	106	107	108	109	110	111	112	113	114	115	116	117	118	119	120
121	122	123	124	125	126	127	128	129	130	131	132	133	134	135	136	137	138	139	140	141	142	143	144	145	146	147	148	149	150
151	152	153	154	155	156	157	158	159	160	161	162	163	164	165	166	167	168	169	170	171	172	173	174	175	176	177	178	179	180



...TIME FOR A NEW FINJUVE® BOTTLE!



Hikma Pharma S.A.E., 6th of october city - Egypt
Tel.: (+2) 02 38331996
"Full prescribing information is available upon request"
'Adverse events should be reported to
Hikma Pharmaceuticals" to pharmacovigilance@hikma.com'

hikma.